



TOP 5 Verwaltungsbericht 2024

Beschlussvorschlag:

Der Verwaltungsbericht für das Jahr 2024 wird durch den Gemeinderat zur Kenntnis genommen.

Sachverhalt

Die Gemeindeverwaltung hat den Verwaltungsbericht für die im Jahr 2024 durchgeführten Tätigkeiten unter besonderer Berücksichtigung der Einwohnerentwicklung erstellt. Die aufgeführten Tätigkeiten stellen nur einen Auszug aus den tatsächlichen anfallenden Aufgaben dar.

Der Verwaltungsbericht wird in der Sitzung näher ausgeführt.

Anlagen:

- Übersicht der Verwaltungstätigkeiten im Jahr 2024
- Bevölkerungspyramide zum 31.12.2024

Verwaltungsbericht 2024 – Stand: 31.12.2024

Standesamt	
Eheschließungen	2
Sterbefälle	3
Kirchenaustritte	6
Anerkennung der Vaterschaft	1
Erklärung nach dem Selbstbestimmungsgesetz	1
Nachträgliche Erklärung Ehenamen	1
Einwohnermeldeamt	
Zuzüge	30
Wegzüge	29
Anträge Personalausweis/Reisepass/Kinderreisepass	102
Geburten	7
Sterbefälle	5
Anträge auf Führungszeugnisse/Gewerbezentralregisterauskunft	10
Meldeamtsanfragen	5
Beglaubigungen von Fotokopien	6
Einwohner insgesamt - Stand 31.12.2023	494
Einwohner mit ausländischer Staatsbürgerschaft	
-männlich	33
-weiblich	42
Einwohner männlich (deutsch)	216
Einwohner weiblich (deutsch)	203
Einwohner insgesamt– Stand 31.12.2024	494
Einwohner mit ausländischer Staatsbürgerschaft	
- männlich	36
- weiblich	41
Einwohner männlich (deutsch)	219
Einwohner weiblich (deutsch)	198
Friedhof	
Bestattungen	2
Grabräumungen	5
Gemeinderatssitzungen	9
Ausschankgenehmigungen	13
Plakatierungsgenehmigungen	7
Bauanträge	2
Fischereischeine	0
Führerscheinanträge	4
Ahnenforschungen	4

Verwaltungsbericht 2024 – Stand: 31.12.2024

Gemeindehalle und Florianstüble	
Vermietung für Veranstaltungen	0
davon privat	0

Wahlen	
Bürgerentscheid	
Europa- und Kommunalwahlen 2024	

Bevölkerungspyramide

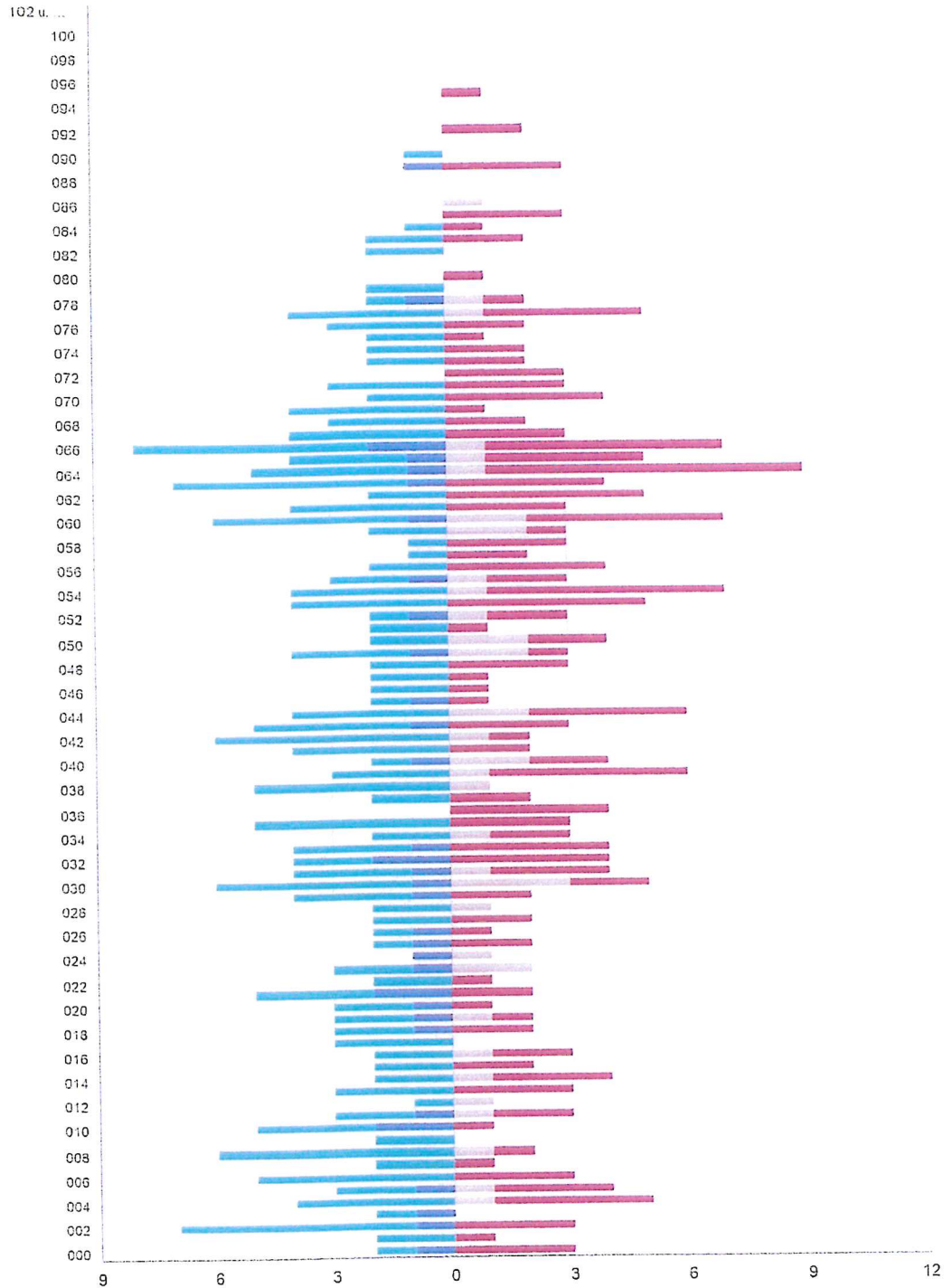
Gemeinde:
Hausen am Tann

Gemeinde-Schlüssel:
08417029

Gebiets-Gliederung:
Ges.-Gemeinde

Stand:
31.12.2024

■ Ausländer (männlich) ■ Ausländer (weiblich) ■ Deutsche (männlich)
■ Deutsche (weiblich)



	Ausländer (männlich)	Ausländer (weiblich)	Deutsche (männlich)	Deutsche (weiblich)	gesamt
102 u. älter	0	0	0	0	0
101	0	0	0	0	0
100	0	0	0	0	0
099	0	0	0	0	0
098	0	0	0	0	0
097	0	0	0	0	0
096	0	0	0	0	0
095	0	0	0	1	1
094	0	0	0	0	0
093	0	0	0	0	0
092	0	0	0	2	2
091	0	0	0	0	0
090	0	0	1	0	1
089	1	0	0	3	4
088	0	0	0	0	0
087	0	0	0	0	0
086	0	1	0	0	1
085	0	0	0	3	3
084	0	0	1	1	2
083	0	0	2	2	4
082	0	0	2	0	2
081	0	0	0	0	0
080	0	0	0	1	1
079	0	0	2	0	2
078	1	1	1	1	4
077	0	1	4	4	9
076	0	0	3	2	5
075	0	0	2	1	3
074	0	0	2	2	4
073	0	0	2	2	4
072	0	0	0	3	3
071	0	0	3	3	6
070	0	0	2	4	6
069	0	0	4	1	5
068	0	0	3	2	5
067	0	0	4	3	7
066	2	1	6	6	15
065	1	1	3	4	9
064	1	1	4	8	14
063	1	0	6	4	11
062	0	0	2	5	7
061	0	0	4	3	7
060	1	2	5	5	13
059	0	2	2	1	5
058	0	0	1	3	4
057	0	0	1	2	3
056	0	0	2	4	6
055	1	1	2	2	6
054	0	1	4	6	11
053	0	0	4	5	9
052	1	1	1	2	5

051	0	0	2	1	3
050	0	2	2	2	6
049	1	2	3	1	7
048	0	0	2	3	5
047	0	0	2	1	3
046	0	0	2	1	3
045	1	0	1	1	3
044	0	2	4	4	10
043	1	0	4	3	8
042	0	1	6	1	8
041	0	0	4	2	6
040	1	2	1	2	6
039	0	1	3	5	9
038	0	1	5	0	6
037	0	0	2	2	4
036	0	0	0	4	4
035	0	0	5	3	8
034	0	1	2	2	5
033	1	0	3	4	8
032	2	0	2	4	8
031	1	1	3	3	8
030	1	3	5	2	11
029	1	0	3	2	6
028	0	1	2	0	3
027	0	0	2	2	4
026	1	0	1	1	3
025	1	0	1	2	4
024	1	1	0	0	2
023	1	2	2	0	5
022	0	0	2	1	3
021	2	0	3	2	7
020	1	0	2	1	4
019	1	1	2	1	5
018	1	0	2	2	5
017	0	0	3	0	3
016	0	1	2	2	5
015	0	0	2	2	4
014	0	1	2	3	6
013	0	0	3	3	6
012	0	1	1	0	2
011	1	1	2	2	6
010	2	0	3	1	6
009	0	0	2	0	2
008	0	1	6	1	8
007	0	0	2	1	3
006	0	0	5	3	8
005	1	1	2	3	7
004	0	1	4	4	9
003	1	0	1	0	2
002	1	0	6	3	10
001	0	0	2	1	3
000	1	0	1	3	5
gesamt	36	41	219	198	494

Bestandstabelle Nr. 1

Wohnberechtigte und Wohnbevölkerung nach Geschlecht und Wohnungsstatus

Stand: 31.12.2024

AGS: 08417029

Gemeinde: Hausen am Tann

08417029		Wohnberechtigte						Wohnbevölkerung					
		Wohnung			Ausländer			Deutsche			Insgesamt		
Gebiets Gl	Wohnung	männlich	weiblich	gesamt	männlich	weiblich	gesamt	männlich	weiblich	gesamt	männlich	weiblich	gesamt
1	2	3	4	5	6	7	8	9	10	11	12	13	14
Gem.	AW	249	234	483	213	194	407	36	40	76	249	234	483
	HW	6	5	11	6	4	10	0	1	1	6	5	11
	NW	18	18	36	0	0	0	0	0	0	0	0	0
	gesamt	273	257	530	219	198	417	36	41	77	255	239	494